


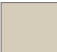

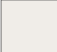




# TOP 1.3

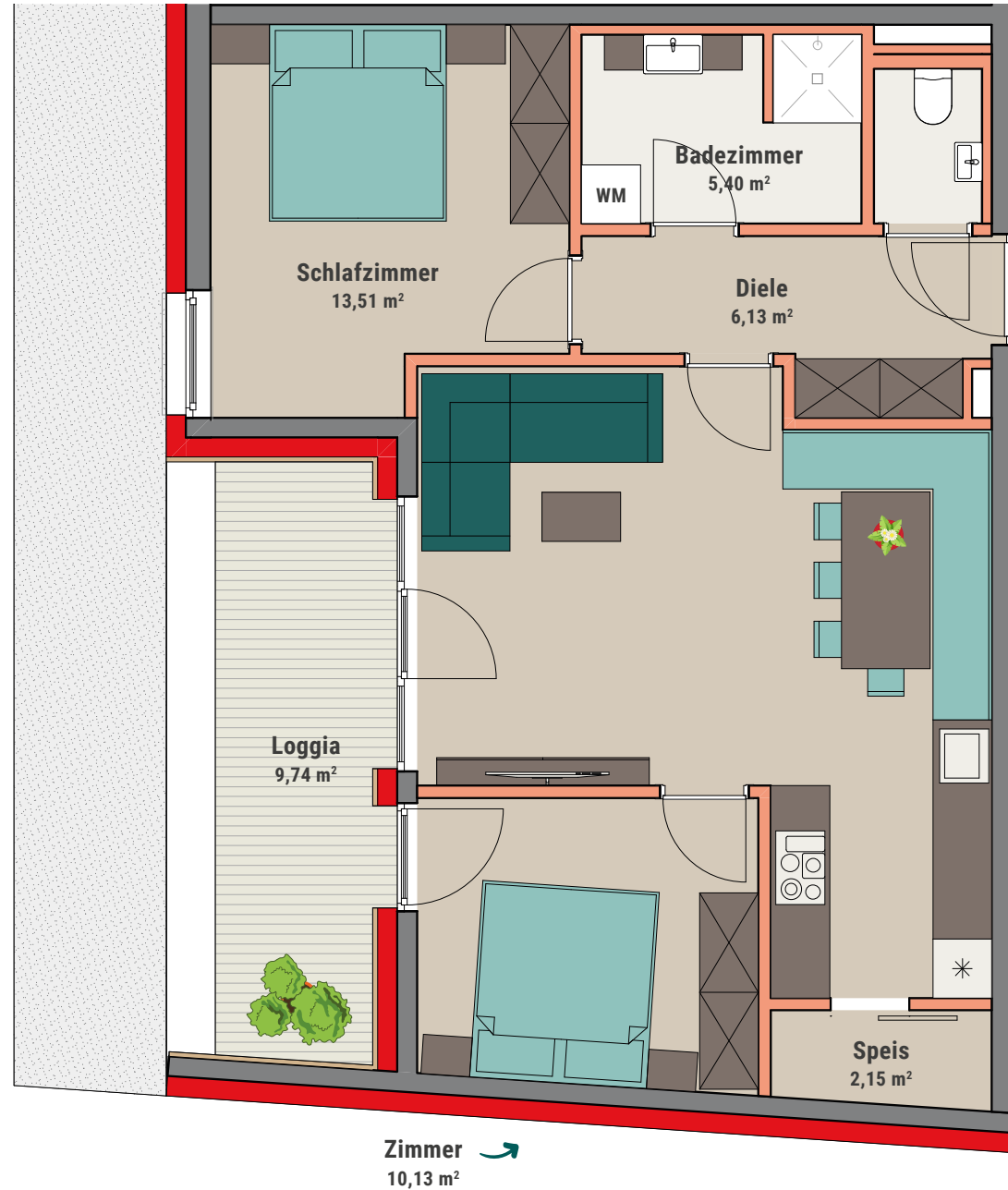
## 1. Obergeschoss

### 3-Zimmer-Wohnung

Wohnfläche 67,51 m<sup>2</sup>  
 Loggia 9,74 m<sup>2</sup>  
 Keller 4,17 m<sup>2</sup>

- Änderungen hinsichtlich Statik und Leitungsführungen sind jederzeit durch den Bauträger möglich.
- Bei der eingezeichneten Möblierung handelt es sich nur um einen Vorschlag.
- Die Möblierung ist im Verkaufspreis nicht enthalten.
- Die Sanitärelemente sind nur als Einrichtungsvorschlag zu betrachten.

	Trockenbau		Parkett
	Beton		Fliesen
	Dämmung		Platten
	Grünfläche		Holzrost



← WC  
1,73 m<sup>2</sup>

← Küche & Wohnen  
28,46 m<sup>2</sup>

Norden

Zimmer →  
10,13 m<sup>2</sup>